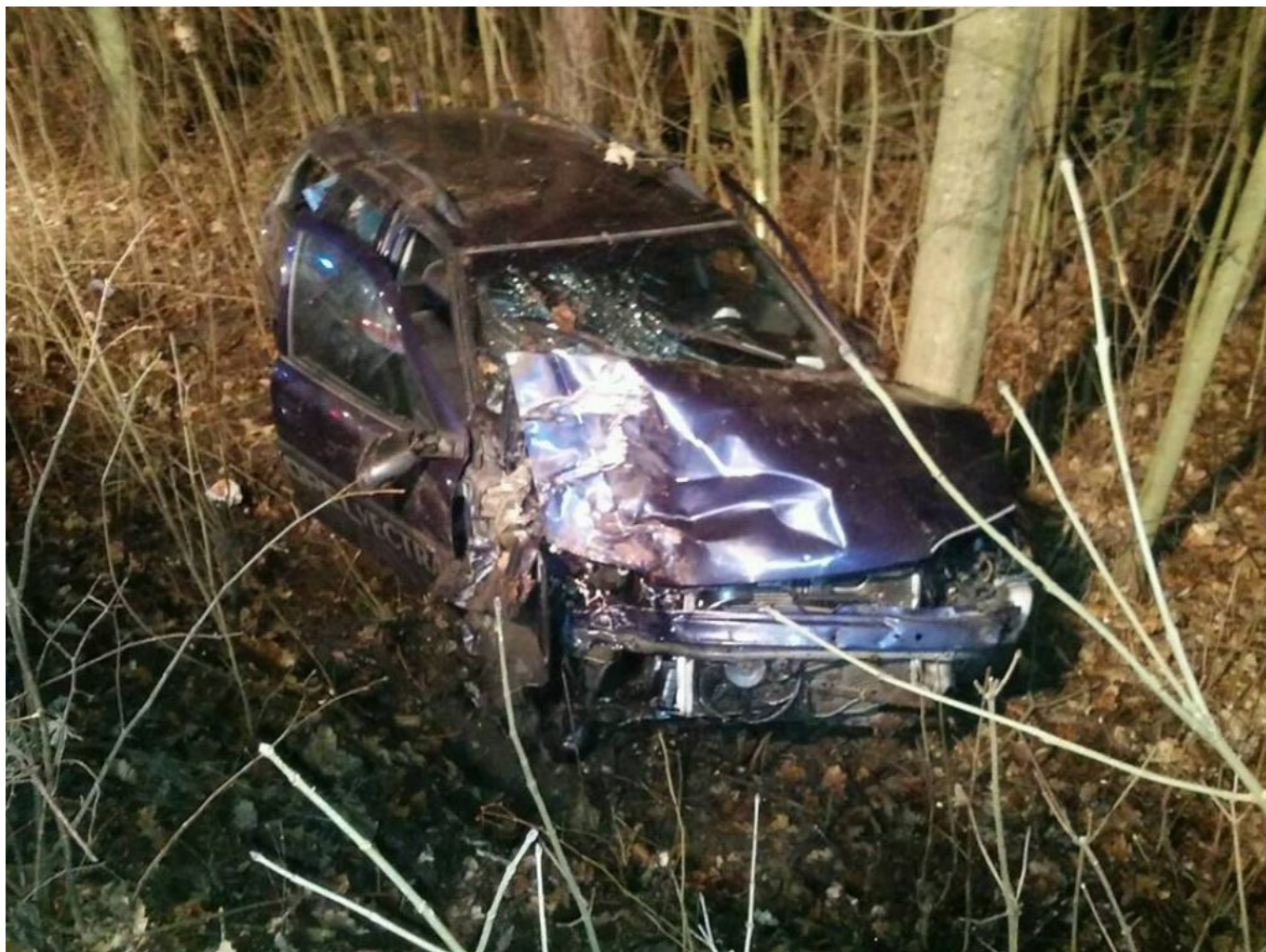




## **Kilkakrotnie koziółkowała i uderzyła w drzewo. 22-latka najprawdopodobniej była nietrzeźwa**

data aktualizacji: 2016.11.27



**Na miejscu groźnego wypadku drogowego interweniowały wszystkie lokalne służby ratunkowe w sobotę, 26 listopada późnym wieczorem. Prowadzony przez 22-letnią kobietę osobowy opel vectra zjechał do rowu, kilkakrotnie koziółkował i uderzył w drzewo. Do szpitala trafiły dwie z czterech osób, które podróżowały autem.**

Do wypadku doszło około godziny 22:30 w Jawtach Wielkich w gminie Susz, gdzie osobowy opel zjechał do rowu, kilkakrotnie koziółkował i uderzył w drzewo.

- Policjanci ustalili, że 22-latka, kierując oplem, nie dostosowała prędkości do panujących warunków, w następstwie czego doprowadziła do zdarzenia drogowego - przekazała mł. asp. Joanna Kwiatkowska, oficer prasowy Komendy Powiatowej Policji w Iławie. - Kierująca oraz pasażerka zostały przetransportowane do szpitala, gdzie pozostały na obserwacji. Drugi pasażer po badaniach został zwolniony, natomiast trzeci oddalił się z miejsca zdarzenia.

Policjanci zatrzymali 22-letniej kierującej prawo jazdy. Ze względu na podejrzenie, że kobieta

prowadziła samochód w stanie nietrzeźwości, została jej pobrana krew do badania na zawartość alkoholu. Teraz policjanci będą wyjaśniać dokładnie okoliczności tego zdarzenia.

Źródło:

<https://www.infoilawa.pl/aktualnosci/item/45790-kilkakrotnie-koziolkowala-i-uderzyla-w-drzewo-22-latka-najprawdopodobniej-byla-nietrzezwa>