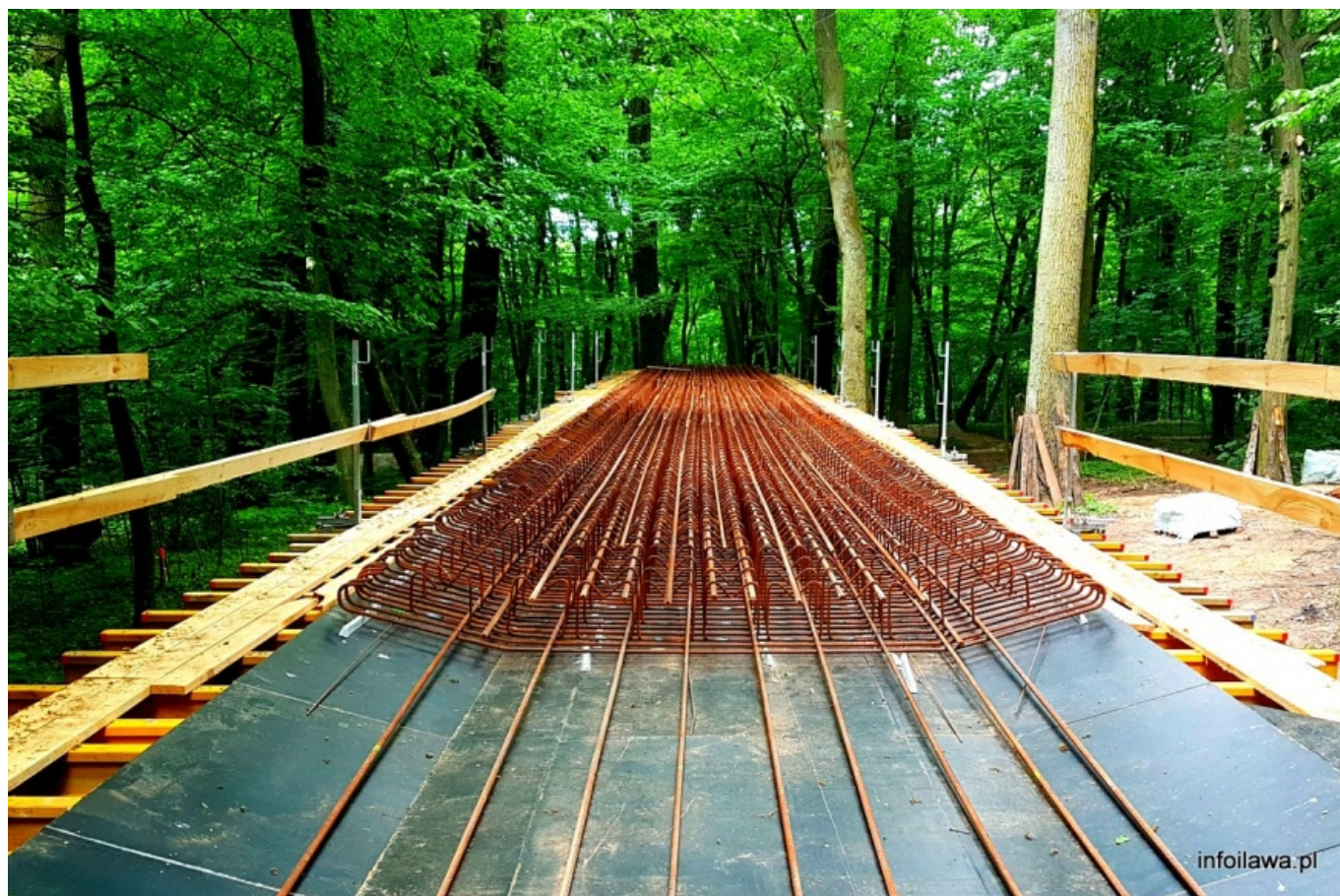




Ława. Już wznoszą kładkę... w koronach drzew [ZOBACZ ZDJĘCIA]

data aktualizacji: 2018.05.16



Takiej konstrukcji jeszcze nie ma w naszym mieście. W lasku przy ulicy Sienkiewicza w Ławie można obecnie obserwować prace związane ze wznoszeniem położonej w koronach drzew kładki. To część dużego przedsięwzięcia inwestycyjnego ławskiego samorządu, które ma przywrócić temu miejscu funkcję rekreacyjną i wypoczynkową. Właśnie taka była rola lasku w przedwojennym Deutsch Eylau.

Spacerowicze, biegacze, rowerzyści (w tym miłośnicy grawitacyjnej jazdy na jednośladach), osoby starsze, dzieci - to przyszli użytkownicy rewitalizowanego lasu komunalnego przy ulicy Sienkiewicza. Celem jest udostępnienie im tego terenu, ale bez kosztów środowiskowych. Priorytetem inwestycji jest zachowanie istniejącego tu ekosystemu.

Powstaje tu system pieszych ścieżek, rowerowe trasy zjazdowe i park umiejętności. Ponadto pojawią się elementy małej architektury oraz kładka w koronach drzew. To właśnie wznoszenie tej konstrukcji można obecnie obserwować w lesie.

- Powstaje w centralnej części lasu, w miejscu z najbardziej urokliwym i

charakterystycznym dla grądu subatlantyckiego drzewostanem, ponad poziomem terenu - czytamy w koncepcji tego przedsięwzięcia. - Umożliwi ona spacerowiczom wejście w wyższe piętro lasu, "wzniesienie się" w poziom koron drzew. Kładka będzie również pełnić funkcję edukacyjną. Będą tu zlokalizowane dwie tablice informacyjne i miejsce obserwacji ptaków (stwierdzono tutaj 31 gatunków - przyp.red.). Dodatkowo ścieżka może pełnić funkcję punktu obserwacyjnego dla przebiegającego tuż obok toru do grawitacyjnej jazdy na rowerze.

Prace w lesku mają dobiec końca jeszcze w tym roku, a dokładnie w sierpniu. Łączna wartość inwestycji przekracza 4,5 mln złotych.

Tak kładka, której budowa w lesku miejskim przy ulicy Sienkiewicza w Hławie jest już w toku, prezentuje się na wizualizacji (źródło: materiały inwestora).

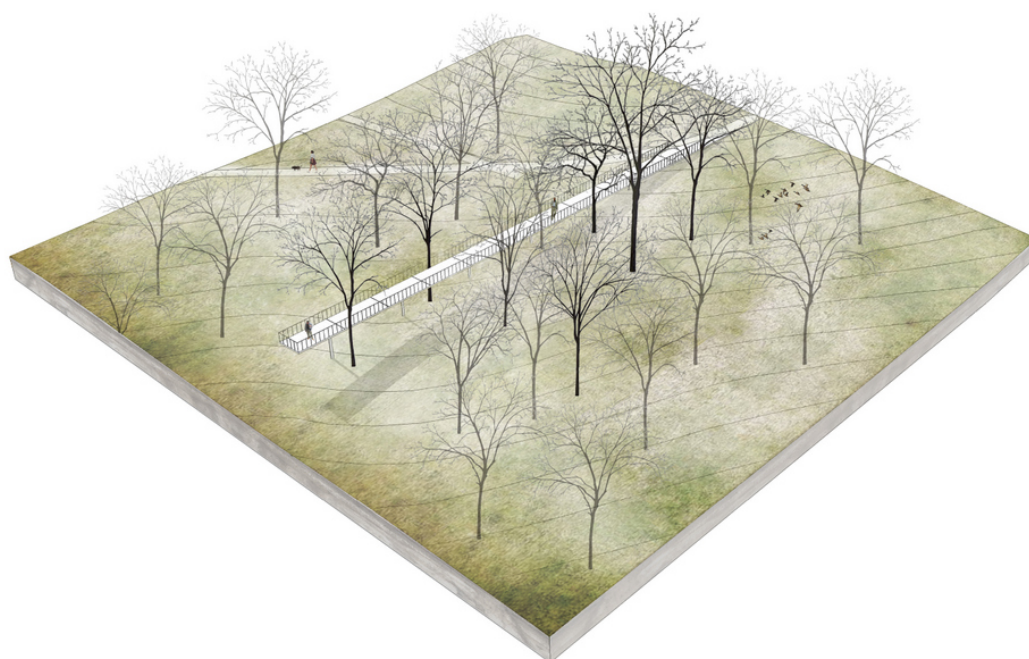




Program - ścieżka ponad poziomem terenu

infoilawa.pl

Program - ścieżka ponad poziomem terenu



infoilawa.pl

pełnił w okresie przedwojennym (źródło: materiały archiwalne Urzędu Miasta w Iławie).



Iława. Powstaje kładka w koronach drzew (fot. Info Iława).

Źródło: <https://www.infoilawa.pl/aktualnosci/item/54635-ilawa-juz-wznosza-kladke-w-koronach-drzew-zobacz-zdjecia>