



## Ława. Pchli Targ po raz piąty!

data aktualizacji: 2018.09.12



**W sobotę, 22 września w godz. 10:00 - 14:00 na placu przy Warsztacie Terapii Zajęciowej w Ławie odbędzie się piąta edycja Pchlego Targu. WTZ zaprasza mieszkańców miasta i okolic zarówno do wystawiania swoich "skarbów", jak i odwiedzenia stoisk. Z pewnością nie zabraknie książek, dekoracji, biżuterii, płyt z muzyką, gier komputerowych, monet, zabawek, ubrań... To już ostatnia okazja w tym roku na sprzedaż i zakup wyjątkowych, używanych przedmiotów - kolejna edycja targu planowana jest w przyszłym roku i w nowej lokalizacji.**

Organizatorem wydarzenia jest Warsztat Terapii Zajęciowej działający przy ławskim kole Polskiego Stowarzyszenia na rzecz Osób z Niepełnosprawnością Intelektualną. Drobiazgi wystawione do sprzedaży przez WTZ oraz tzw. placowe od pozostałych sprzedawców (10 zł) zasilą akcję „Dzieciaki w potrzebie”, której celem jest wsparcie organizacji form wczesnego wspomagania rozwoju najmłodszych dzieci oraz doposażenie nowej siedziby PSONI w specjalistyczne sprzęty do rehabilitacji.

Zgłoszenia („placowe”) przyjmowane będą w dniu imprezy. W razie pytań zachęcamy do kontaktu z

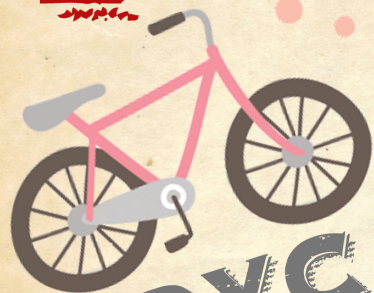
organizatorami pod numerem telefonu 89 649 79 49.

### **V PCHLI TARG**

- 22 września 2018 r., godz. 10:00-14:00
- Iława, ul. 1 Maja 5A
- (za blokami od jednokierunkowej ulicy Andersa, w sąsiedztwie Przedszkola Nr 5)
- wtz.ilawa@psouu.org.pl

Warsztat Terapii Zajęciowej w Iławie organizuje:

# POCHLI



## VEDYCJA

# TARG

W RAMACH AKCJI DZIECIAKI W POTRZEBIE



**graty  
szmaty**



**kupuj**



**monety kasety**

**sprzedawaj  
wymieniaj**



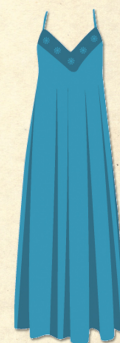
## Szczegóły na:

[www.psouu.ilawa.pl](http://www.psouu.ilawa.pl)

[facebook.com/psoni.ilawa](https://facebook.com/psoni.ilawa)

lub pod numerem telefonu:

(89) 649 79 49 w.27



**22 września 2018r. godz. 10-14  
ul. 1 Maja 5A, 14-200 Iława**

Źródło: <https://www.infoilawa.pl/aktualnosci/item/55668-ilawa-pchli-targ-po-raz-piaty>