



Analizy i plany prosto z ratusza

data aktualizacji: 2020.03.04



W ostatnim czasie pojawiły się w iławskim magistracie trzy nowe projekty. Każdy z nich dotyczy zupełnie innego tematu i każdy jest obecnie w odrębny sposób analizowany, ale wszystkie dotyczą Iławy.

Pierwszy z projektów, o których mowa, to zmiany w komunikacji miejskiej. Zakład Komunikacji Miejskiej w Iławie zlecił opracowanie szczegółowej analizy potrzeb i zmian w iławskim transporcie publicznym. Zamówiony raport wpłynął już do siedziby ZKM, gdzie jest obecnie analizowany.



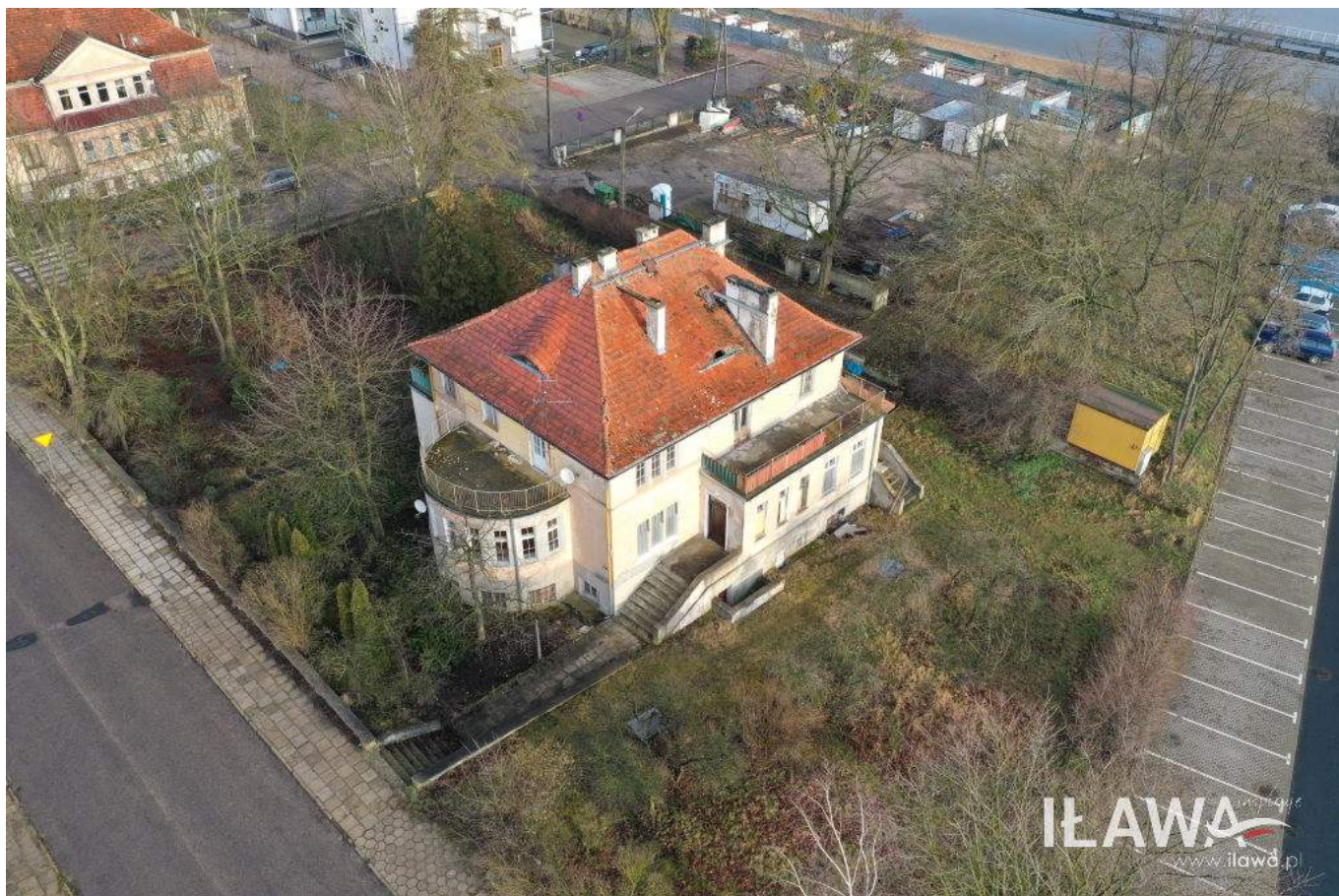
Fot. 1 - Z przeprowadzonej analizy wynika, że potrzebne są nowe bilety i najprawdopodobniej nowe trasy i przystanki.

Drugim tematem, który rozpoczyna swoje administracyjne przygotowania, jest opracowanie koncepcji nowego żłobka. Padła także wstępna propozycja lokalizacji - budynek po dawnych Warsztatach Terapii Zajęciowej. Na ostatniej sesji radni Rady Miejskiej w Iławie przyjęli propozycję burmistrza, aby wygospodarować środki na opracowanie koncepcji stworzenia nowego żłobka.



Fot. 2 - Budynek po dawnych WTZ jest zlokalizowany w obrębie aż 4 dużych osiedli – Podleśnego, Gajerka, XXX-lecia i ul. Kopernika. Mieszka na nich wiele młodych rodzin, dla których miejsce w żłobku to szansa na powrót do pracy i osobisty rozwój.

Trzecim tematem jest budowa muzeum. Zabezpieczono w miejskim budżecie pierwsze środki na badania architektoniczno-konserwatorskie budynku przy ul. Mazurskiej 2. Badania te staną się wytycznymi do opracowania dokumentacji projektowo-konserwatorskiej, na podstawie której będzie można wykonać ewentualne roboty budowlane.



Fot. 3 - Budynek i jego otoczenie objęte są opieką konserwatorską, a co za tym idzie, wszelkie prace muszą być nadzorowane przez Warmińsko-Mazurskiego Wojewódzkiego Konserwatora Zabytków.

Publikacja Urzędu Miasta w Iławie.

Źródło: <https://www.infoilawa.pl/aktualnosci/item/60319-analizy-i-plany-prosto-z-ratusza>