



Nowa inwestycja w Lubawie: przy „krajówce” powstanie park handlowy

data aktualizacji: 2021.01.26



W Lubawie, a dokładniej na działkach położonych u zbiegu ulic Toruńskiej i Borek, powstanie park handlowy.

Położona tutaj - wcześniej miejska - działka właśnie stała się własnością prywatnego inwestora, który zamierza zrealizować w tej lokalizacji takie przedsięwzięcie.

Chodzi dokładnie o działkę o powierzchni 0,1978 hektara położoną tuż przy drodze krajowej nr 15. Inwestor, zarejestrowana w Opolu firma zajmująca się głównie wynajmem i zarządzaniem nieruchomościami własnymi lub dzierżawionymi, zakupiła tę nieruchomość od gminy miejskiej Lubawa za ustaloną w wyniku rozstrzygniętego przetargu kwotę 319 160 zł. Działka ta, obecnie niezabudowana, przeznaczona jest w miejscowym planie zagospodarowania przestrzennego na tereny obiektów produkcyjnych, usługowych, składów i magazynów. Powierzchnia, na której realizowana będzie inwestycja, będzie większa, gdyż inwestor włada już gruntem położonym w bezpośrednim sąsiedztwie. Większa działka ma ponad hektar powierzchni.

Prace projektowe nad nowym parkiem handlowym już trwają.

- Ta informacja z pewnością ucieszy wszystkich, którzy lubią robić zakupy. Jakiej marki będzie wiodący nowy sklep...? Czy obok zjemy coś, nie wysiadając z samochodu, czy tylko zatankujemy...? Wszystko będzie jasne w pierwszej połowie 2022

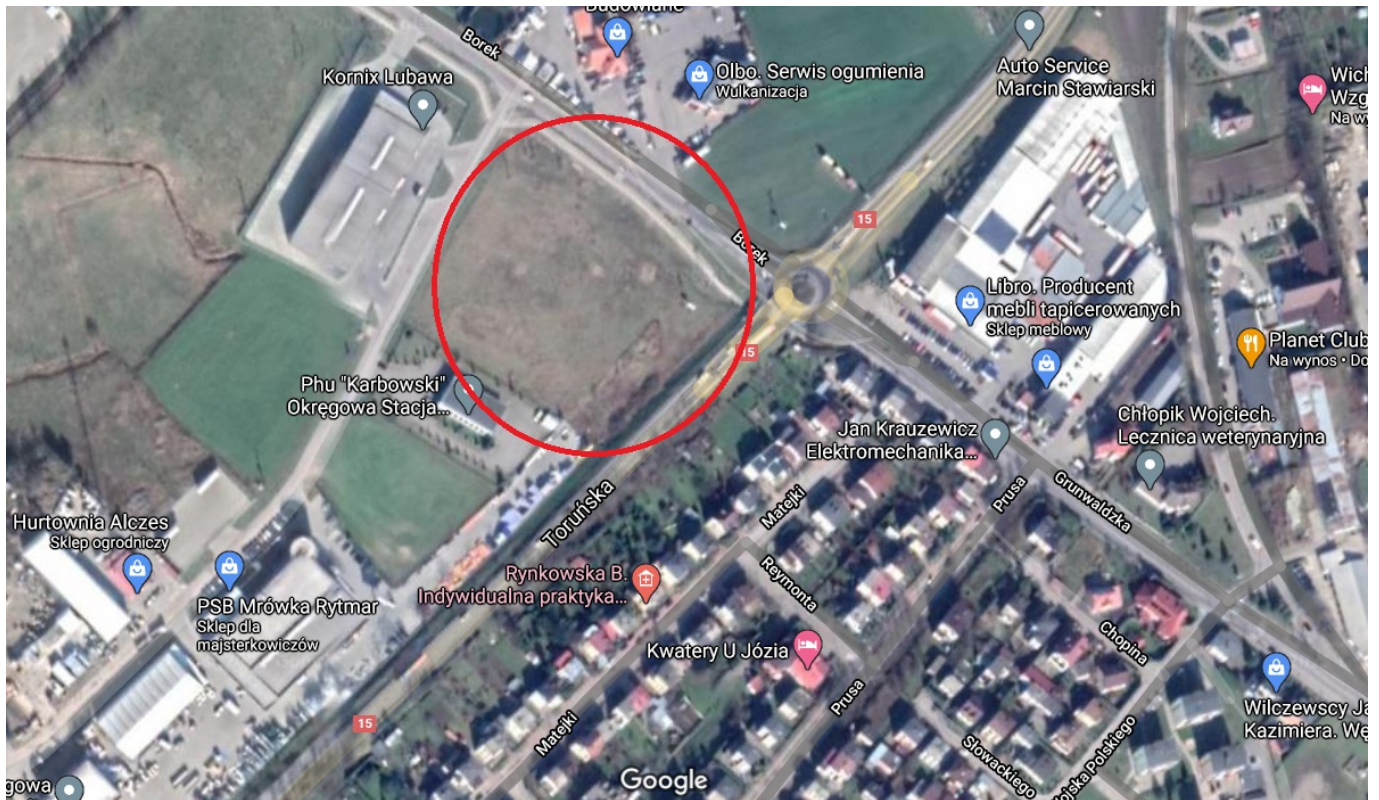
roku, choć może i wcześniej - ujawnił Burmistrz Lubawy Maciej Radtke.

Do tematu tej nowej inwestycji wrócimy.

Red. kontakt@infoilawa.pl.

Lokalizacja, o której mowa.

Źródło zdjęcia: mapy Google.



Źródło:

<https://www.infoilawa.pl/aktualnosci/item/63427-nowa-inwestycja-w-lubawie-przy-krajowce-powstanie-park-handlowy>