



Szukasz miejsca dla swojej firmy? Wkrótce kolejny nabór na najem biur w Inkubatorze Technologicznym w Iławie

data aktualizacji: 2021.07.21



W połowie września ogłoszony zostanie kolejny nabór na najem biur w Inkubatorze Technologicznym w Iławie. Do dyspozycji przedsiębiorców prowadzących swoją działalność na terenie powiatu iławskiego oddane zostaną tym razem cztery biura o różnych powierzchniach. Wszystkie w preferencyjnych cenach.

W tegorocznym naborze przedsiębiorcy starać się będą mogli o najem umeblowanych i klimatyzowanych biur o powierzchni 9,46 m² z dwoma stanowiskami pracy, 17,52 m² z czterema stanowiskami pracy, 18,65 m² z czterema stanowiskami pracy oraz 22,89 m² z pięcioma stanowiskami pracy. Trzy z nich znajdują się na parterze, jedno na piętrze budynku przy ul. Andersa 12. Biura wynająć będzie można na okres 12 lub 24 miesięcy.

Cena wynajmu powierzchni w Inkubatorze za 1 m² wynosi obecnie 22,5 zł brutto, co oznacza, że miesięczne koszty najmu, w zależności od powierzchni, wynosić będą odpowiednio 212,85 zł, 394,20 zł, 419,63 zł i 515,03 zł. W tę cenę wliczone są koszty eksploatacyjne oraz merytoryczne wsparcie pracowników inkubatora. Do dyspozycji klientów jest też ogrodzony parking.

Zasady naboru, który ogłoszony zostanie na przełomie sierpnia i września, określa regulamin, opublikowany na stronie www.inkubator.ilawa.pl. Szczegółowe wytyczne, w tym preferencje dotyczące przedsiębiorców (w ostatnich naborach preferowane były firmy technologiczne

funkcjonujące nie dłużej niż 12 miesięcy), znajdują się w ogłoszeniu o naborze, który dostępny będzie na stronach inkubatora i Powiatowego Urzędu Pracy w Iławie.

Kolejny nabór planowany jest na marzec 2022 roku lub, w przypadku wcześniejszego rozwiązania umów z kolejnymi najemcami, wcześniej. Aktualne informacje na temat dostępności biur publikowane będą na stronie www.inkubator.ilawa.pl.

Przypomnijmy, że długoterminowy najem biur to nie jedyna forma korzystania z infrastruktury inkubatora. Przedsiębiorcy lub organizacje pozarządowe mogą też wynajmować biurka lub sale spotkań na godziny. Tylko w lipcu tego roku przedsiębiorcy z terenu powiatu iławskiego korzystali z biurek łącznie przez ponad 500 godzin.

Inkubator Technologiczny w Iławie jest częścią Powiatowego Urzędu Pracy w Iławie. Jednostka rozpoczęła pracę w czerwcu 2019 roku, a jej celem jest wspieranie rozwoju przedsiębiorczości na terenie powiatu iławskiego, między innymi przez pomoc młodym firmom w osiągnięciu zdolności do samodzielnego funkcjonowania i tworzenie warunków sprzyjających ich rozwojowi. Firmy mogą wynajmować w inkubatorze biura w preferencyjnych cenach, jednak maksymalnie przez okres dwóch lat.



Nabór na biura

w Inkubatorze Technologicznym
w Iławie

12 lub 24 miesiące

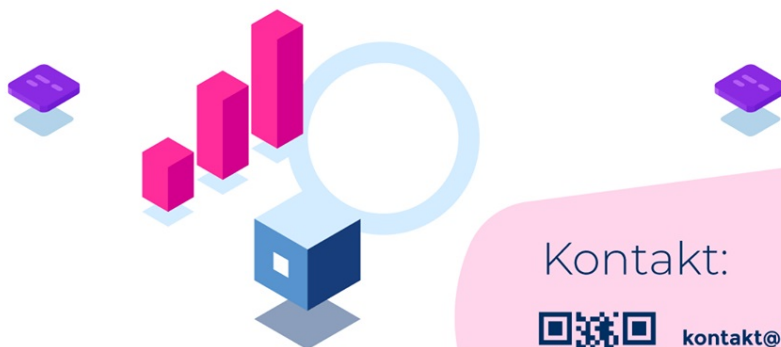
 termin: połowa września 2021 r.

- biuro nr 1** o powierzchni 22,89 m² - **515,03 zł/miesiąc**
- biuro nr 3** o powierzchni 9,46 m² - **212,85 zł/miesiąc**
- biuro nr 5** o powierzchni 18,65 m² - **419,63 zł/miesiąc**
- biuro nr 10** o powierzchni 17,52 m² - **394,20 zł/miesiąc**

Szczegóły:



www.bit.ly/2utiana



Kontakt:



kontakt@inkubator.ilawa.pl,
www.inkubator.ilawa.pl
ul. Andersa 12, Iława



Właścicielem Inkubatora Technologicznego jest Powiat Iławski

Źródło:

<https://www.infolawa.pl/aktualnosci/item/64952-szukasz-miejsca-dla-swojej-firmy-wkrotce-kolejny-nabor-na-najem-biur-w-inkubatorze-technologicznym-w-ilawie>