



## **NASZ NEWS: Zabytkowy dwór nad Jeziorakiem ma kupić spółka powiązana z jednym z najbogatszych Polaków**

data aktualizacji: 2021.07.28



**Powiązana z jednym z najzamożniejszych Polaków spółka ma kupić majątek w Gubławkach w gminie Zalewo, na który składają się działki, w tym z linią brzegową Jezioraka, oraz dawny dwór, ustalił portal [www.infoilawa.pl](http://www.infoilawa.pl). Niezwykła nieruchomość z zasobów Krajowego Ośrodka Wsparcia Rolnictwa już od kilku lat szuka inwestora.**

**Przetarg na sprzedaż działek i dworu (ustny, nieograniczony), który przyniósł w tej sprawie przełom, odbył się 19 maja tego roku. Cena wywoławcza wynosiła 5,51 mln złotych.**

**- Wyłoniono kandydata na nabywcę, tj. Islands spółkę z o.o. z siedzibą w Rzgowie, który był jedynym uczestnikiem przetargu i zaproponował jedno postąpienie. Wylicytowana cena za nieruchomości wynosi 5,57 mln złotych - informuje portal [www.infoilawa.pl](http://www.infoilawa.pl) Grzegorz Kierozalski, dyrektor Krajowego Ośrodka Wsparcia Rolnictwa Oddziału Terenowego w Olsztynie.**

Jak podaje Krajowy Rejestr Sądowy, prezesem spółki Islands, zarejestrowanej w 2013 roku i zajmującej się głównie "pozostałą działalnością związaną ze sportem", jest Jacek Ptak. Jest on blisko spokrewniony z **Antonim Ptakiem - jednym z najzamożniejszych Polaków**, który według rankingu Wprost za 2021 zajmuje pod względem zgromadzonego majątku, wyliczonego na 1,8 mld zł, 12. miejsce w kraju. Antoni Ptak to twórca największego centrum sprzedaży hurtowej odzieży w Europie. Ptak Fashion City w Rzgowie każdego dnia odwiedza średnio 20 tys. osób. Stanowi ono kluczową część Miasta Mody Ptak - olbrzymiego kompleksu handlowo-rozrywkowego o łącznej powierzchni zabudowy wynoszącej ponad 250 tys. mkw, można przeczytać na stronie internetowej centrum.

Ponadto, jak wynika z KRS, udziały w spółce Islands o wartości prawie 4 mln złotych ma spółka akcyjna "Ptak", również powiązana rodzinie z jednym z najbogatszych Polaków.

---

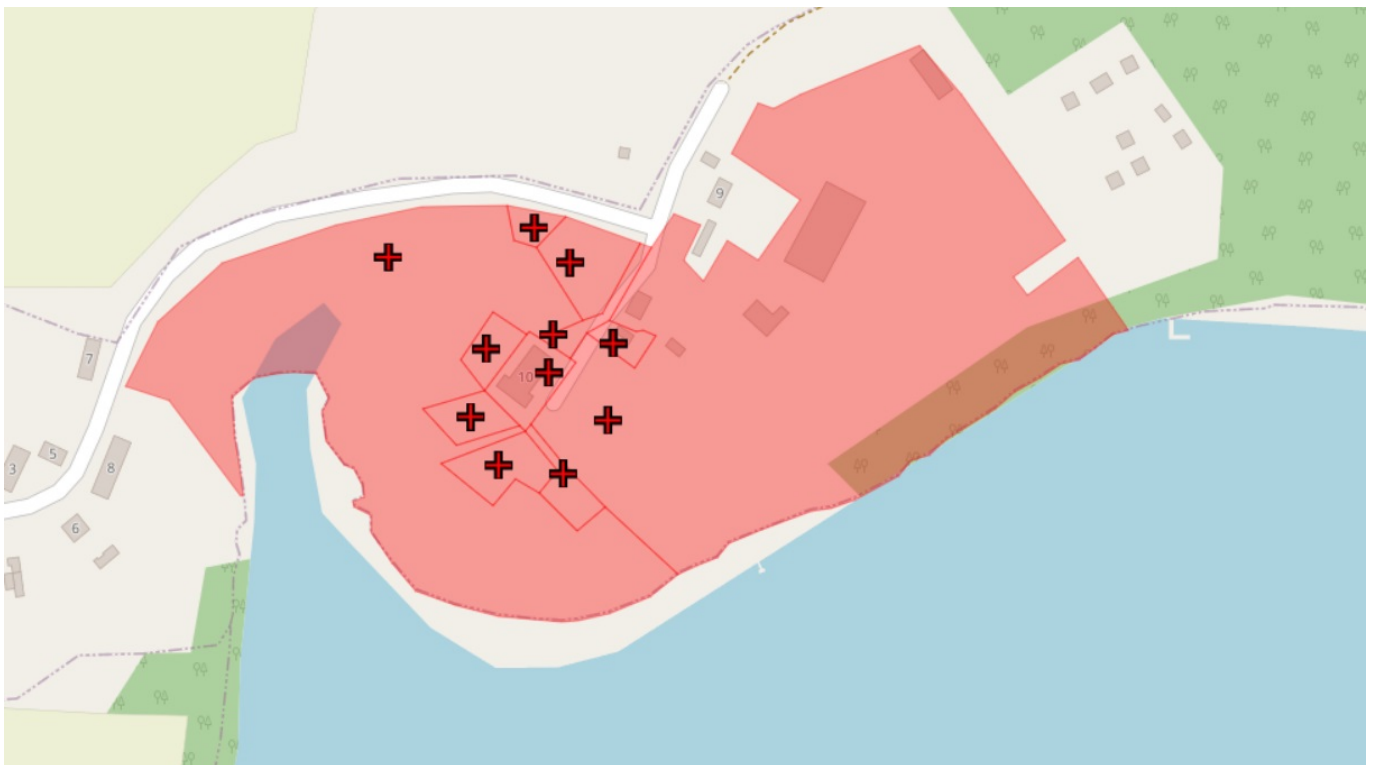
Według informacji KOWR z 22 lipca umowa sprzedaży majątku w Gubławkach dotąd nie została zawarta, a wskazana spółka, po rozstrzygniętym przetargu, jest "kandydatem na nabywcę".

---

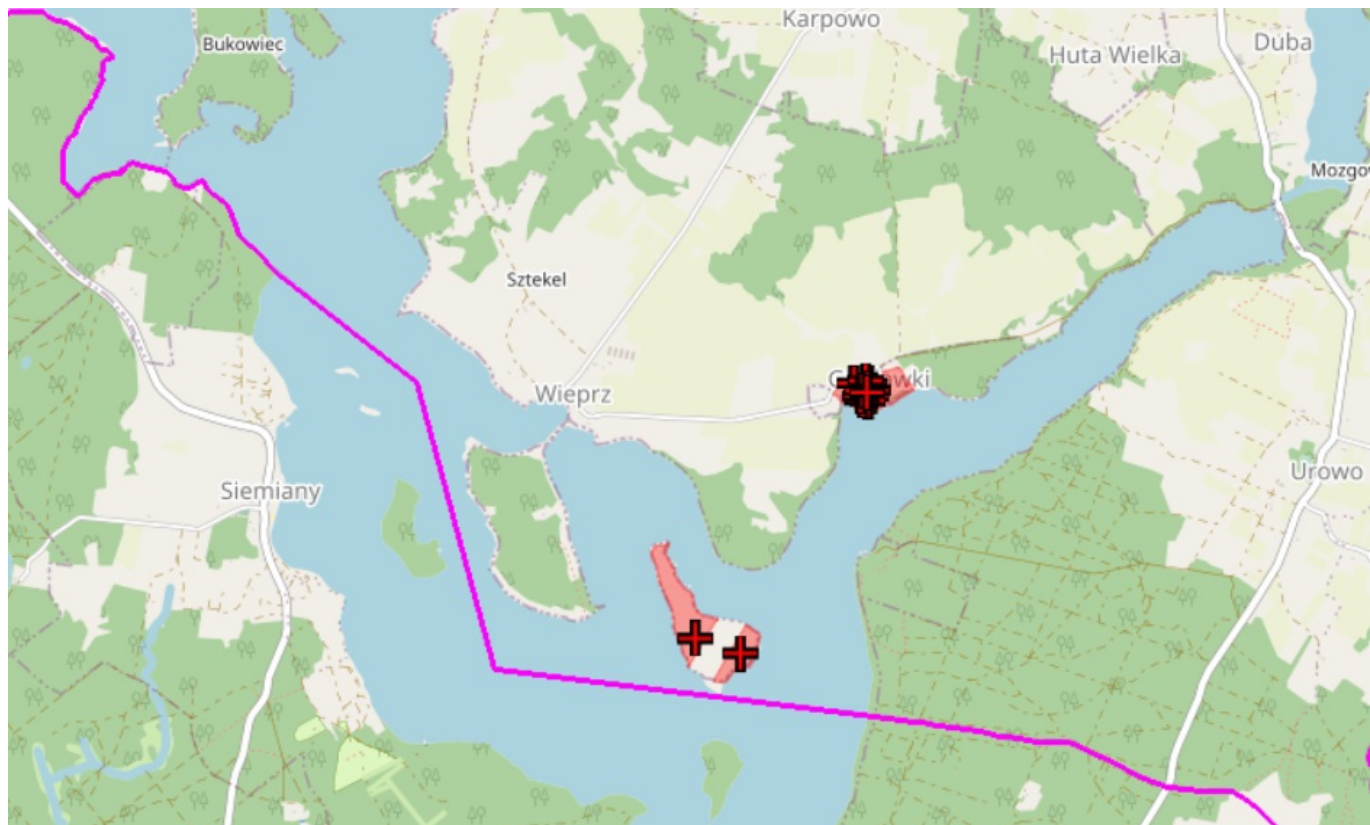
Łączna powierzchnia sprzedawanej nieruchomości przekracza 27 hektarów. Gdy KOWR rozpisywał przetarg na sprzedaż dworu i ziemi w 2019 roku, cena wywoławcza wynosiła ponad 11 mln złotych, ale i wystawiona na sprzedaż nieruchomość była wtedy większa: obejmowała prawie 85 hektarów, z czego 54 ha stanowiły grunty orne.

Red. kontakt@infoilawa.pl.

**Ten majątek to półwysep na Jezioraku. Na czerwono zaznaczono działki, objęte opisywanym przetargiem.**



**W skład sprzedawanej nieruchomości wchodzi jeszcze większa część Wyspy Łąkowej.**



***Wpisany do rejestru zabytków dwór w Gubławkach (gm. Zalewo w powiecie iławskim), został wzniesiony na przełomie XIX i XX wieku przez hrabiego Karla Finck von Finckensteina z Jaškowa. Jego właścicielem był jeszcze syn owdowiałej żony hrabiego, Hans Joachim. Po drugiej wojnie światowej na terenie posiadłości utworzono Państwowe Gospodarstwo Rolne, natomiast dwór zaadaptowano na biura i mieszkania pracownicze.***

Źródło:

<https://www.infoilawa.pl/aktualnosc/item/65011-nasz-news-zabytkowy-dwor-nad-jeziorakiem-ma-kupic-spolka-powiazana-z-jednym-z-najbogatszych-polakow>