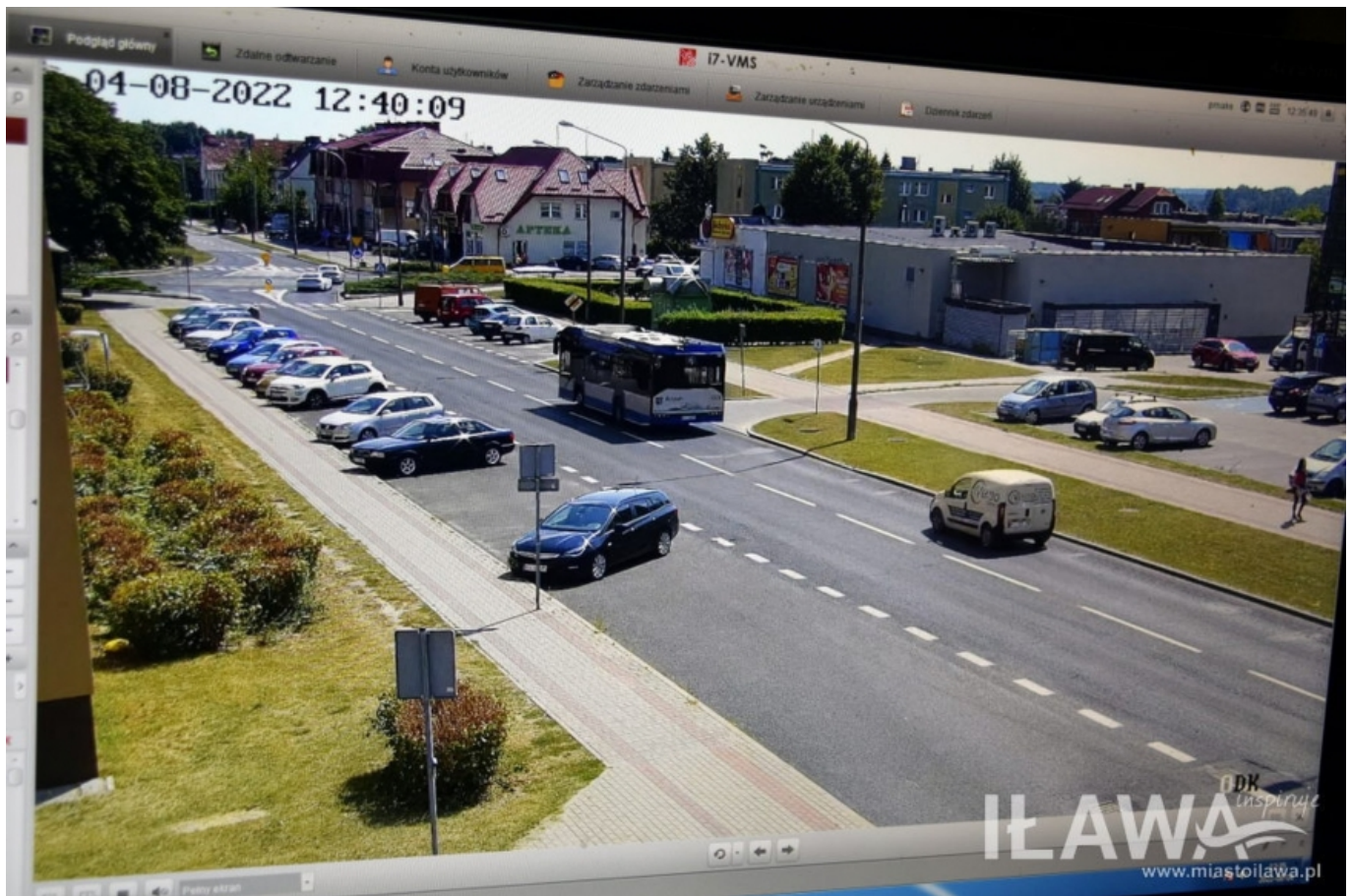




## Burmistrz Dawid Kopaczewski: Kolejne kamery zwiększą bezpieczeństwo mieszkańców [ZDJĘCIA]

data aktualizacji: 2022.08.08



**Niedawno w czterech centralnych punktach na terenie Iławy zainstalowano nowe kamery obrotowe, które monitorują na bieżąco newralgiczne, często uczęszczane drogi i obiekty. To kolejny, ważny krok do tego, aby mieszkańcy Iławy w każdym momencie czuli się bezpiecznie, a w razie nieszczęśliwego zdarzenia służby mogły szybciej ocenić sytuację.**

Nowe urządzenia, czyli kamery obrotowe z funkcją zoom, które swoim zasięgiem obejmują cały teren dookoła, zainstalowane zostały **na budynku Osiedlowego Domu Kultury na ul. Skłodowskiej Curie** i obejmują zasięgiem ulicę, rondo, przystanek autobusowy i przejścia dla pieszych, a także teren przy przychodni „Zdrowie”. Aby rozszerzyć zakres widoczności ulicy Skłodowskiej, kamery zainstalowano także na budynku **Szkoły Podstawowej nr 4** oraz **Komendy Powiatowej Policji w Iławie** i **Szkoły Podstawowej nr 5**. W ten sposób służby monitorujące mają pełen wgląd w sytuację przy szkołach i na pobliskich przejściach dla pieszych, często uczęszczanych przez dzieci i młodzież, a także na tzw. iławskim Manhattanie, ulicy Wiejskiej i pobliskich przystankach autobusowych.

**- Z każdym rokiem sukcesywnie zwiększamy ilość**

**kamer miejskiego monitoringu, aby mieszkanki i mieszkańcy Iławy czuli się bezpieczniej. Szczególnie ważne są tereny przy szkołach, gdzie każdego dnia uczniowie przechodzą przez przejścia dla pieszych. Wiele nieszczęśliwych zdarzeń drogowych z udziałem pieszych i rowerzystów, do których dochodzi właśnie na przejściach, to sytuacje, w których dokładna rekonstrukcja zdarzeń jest niezwykle ważna. Dlatego po wielu rozmowach i w porozumieniu ze służbami policji zdecydowałem o zainstalowaniu nowych urządzeń monitorujących w tych punktach Iławy. Dziękuję pracownikom iławskiego monitoringu za zaangażowanie w tę sprawę - mówi burmistrz Dawid Kopaczewski. - Dziękuję również Komendantowi Powiatowemu Policji w Iławie, dyrektorom szkół oraz dyrektorze ICK za współpracę w tym ważnym dla nas temacie. Bez tego wsparcia nasze działania nie byłyby możliwe - dodaje burmistrz Kopaczewski.**

Koszt czterech nowych kamer w mieście to niewiele ponad 10 tys. zł.

*Publikacja Urzędu Miasta w Iławie.*

Źródło:

<https://www.infoilawa.pl/aktualnosci/item/68337-burmistrz-dawid-kopaczewski-kolejne-kamery-zwieksza-bezpieczenstwo-mieszkancow-zdjecia>