



Uwaga, kierowcy! Jutro zamykają most na Kanale Elbląskim

data aktualizacji: 2025.04.07



Powiatowy Zarząd Dróg w Iławie informuje kierowców o planowanym na jutro CAŁKOWITYM ZAMKNIĘCIU mostu nad Kanałem Elbląskim koło miejscowości Liwa.

Obiekt ten będzie przebudowywany. Na czas remontu zostanie wprowadzony objazd.

- Powiatowy Zarząd Dróg w Iławie uprzejmie informuje o utrudnieniach na drodze powiatowej w związku z rozpoczęciem robót w ramach zadania: „Przebudowa mostu nad kanałem Elbląskim w ciągu drogi powiatowej nr 1219N Bramka - Tarda - Miłomłyn - Samborowo w km 22+438”.

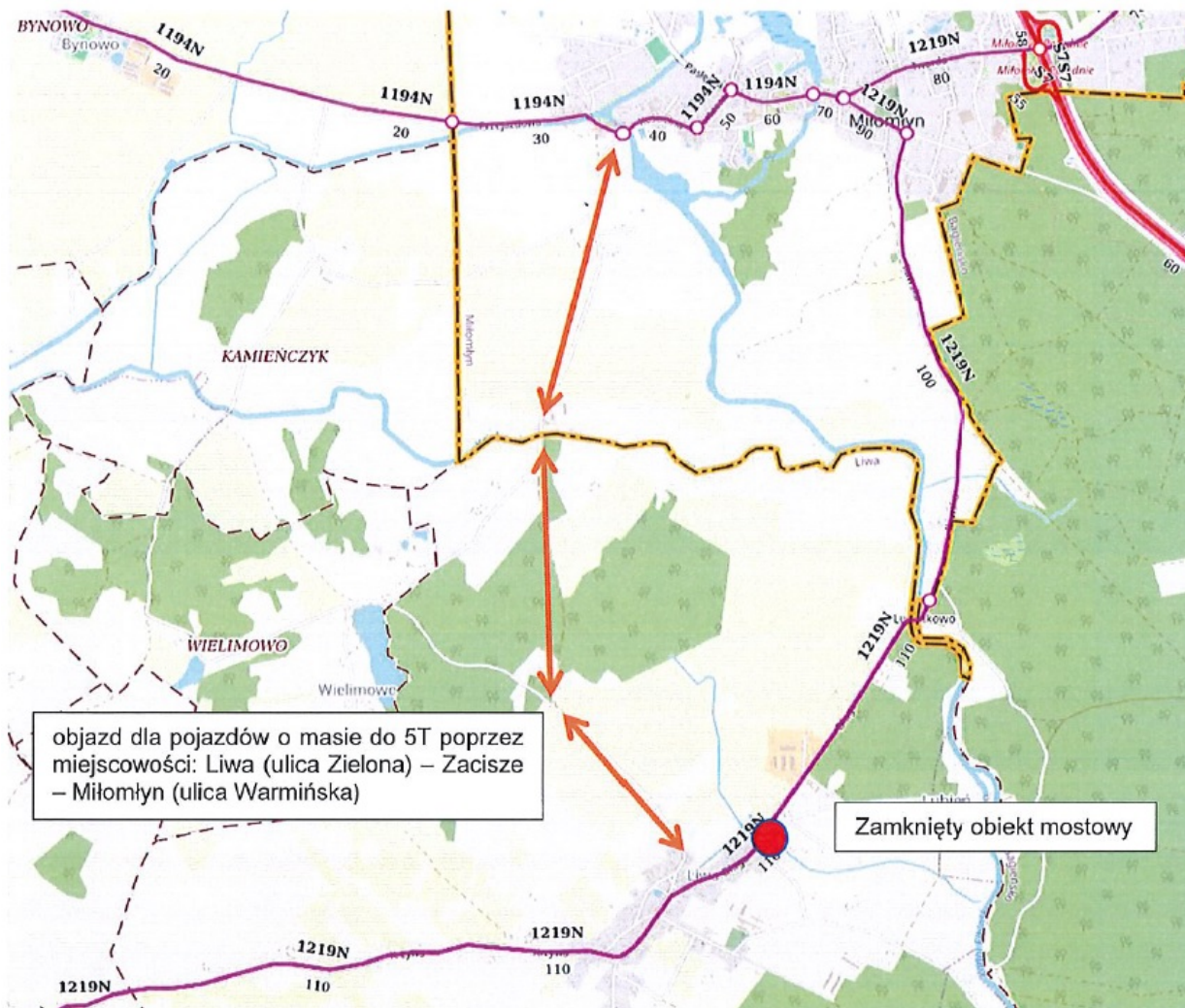
W dniu 8 kwietnia (wtorek) 2025 roku zostanie wprowadzona czasowa organizacja ruchu polegająca na całkowitym zamknięciu obiektu mostowego koło miejscowości Liwa (powiat ostródzki).

- Zamknięcie będzie miało wpływ na ruch drogowy w tej lokalizacji, dlatego użytkowników drogi prosimy o zwrócenie uwagi i dostosowanie się do zmiany organizacji ruchu - apeluje PZD. - Na czas zamknięcia obiektu mostowego zostanie wprowadzony objazd dla

pojazdów o rzeczywistej masie całkowitej powyżej 5 t poprzez miejscowości: Liwa (ulica Zielona) - Zacisze - Miłomłyn (ulica Warmińska).

Roboty powinny zakończyć się do 7 grudnia 2025 roku.

PZD w Liwie/red. kontakt@infoilawa.pl.



Źródło: <https://www.infoilawa.pl/aktualnosci/item/77859-uwaga-kierowcy-jutro-zamykaja-most-na-kanale-elblaskim>