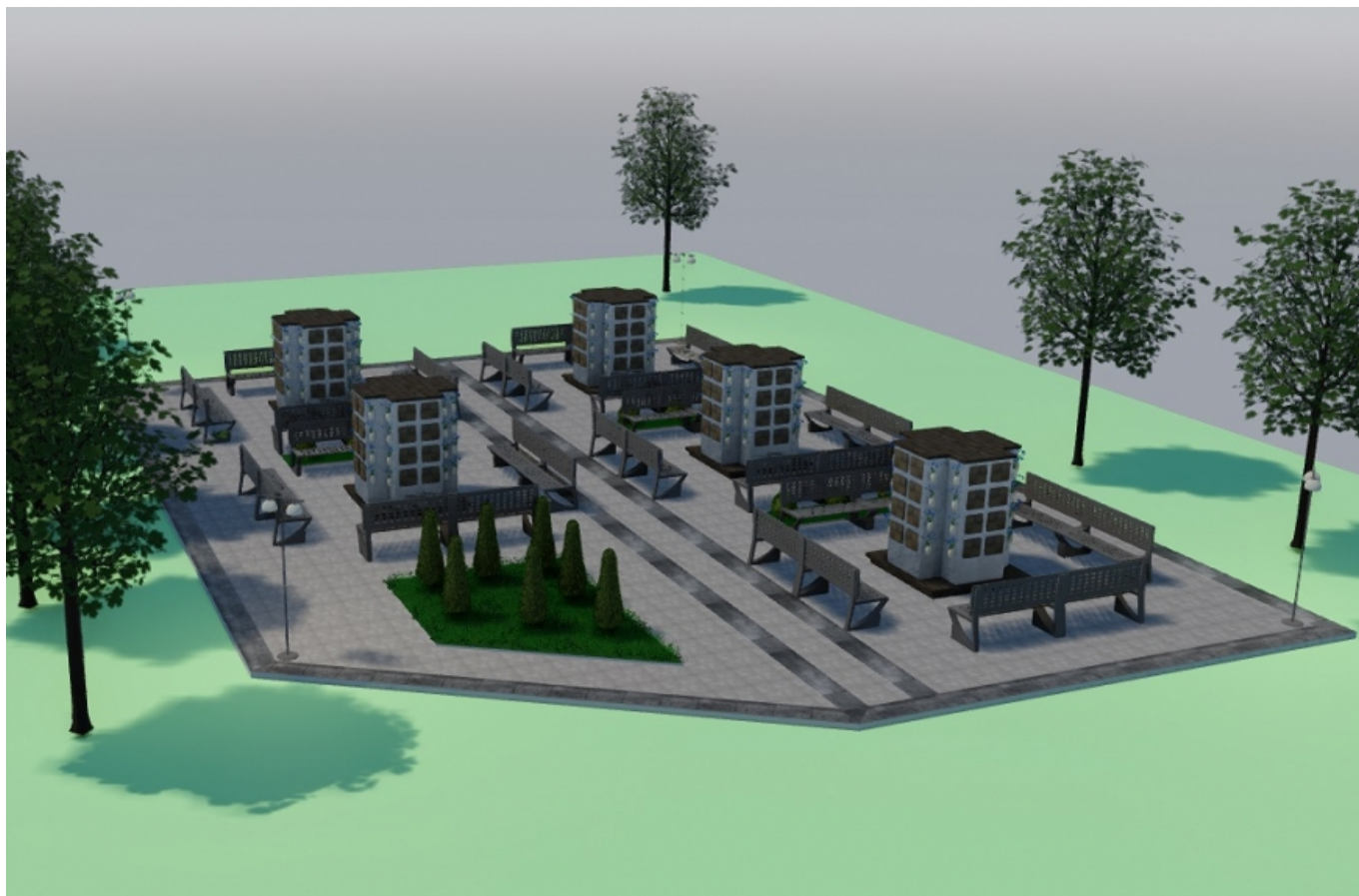




Pierwsze kolumbarium w Suszu. Cmentarz komunalny przechodzi ważną zmianę

data aktualizacji: 2026.04.07



Na cmentarzu komunalnym w Suszu rozpoczęła się inwestycja, która jeszcze kilka lat temu była w tej części regionu rzadkością. Powstaje tutaj pierwsze kolumbarium, czyli miejsce przeznaczone do składania urn z prochami zmarłych. To odpowiedź zarówno na zmieniające się zwyczaje, jak i na coraz bardziej odczuwalny brak przestrzeni na terenie nekropolii.

Prace ruszyły w starej części cmentarza. W pierwszym etapie, którego zakończenie zaplanowano na koniec kwietnia, zamontowane zostaną dwa moduły kolumbarium. Każdy z nich pomieści 32 nisze, a w każdej niszy będzie można złożyć dwie urny. Oznacza to, że już na początku inwestycji przygotowane zostanie miejsce dla **128 pochówków**.

Konstrukcja ma być trwała i estetyczna. Moduły powstaną z płyt cementowych w grafitowym kolorze, a nisze zostaną zamknięte płytami z polerowanego czarnego granitu typu „Impala”. To rozwiązanie, które coraz częściej pojawia się na cmentarzach, proste, uporządkowane i odporne na upływ czasu.

- Samorząd zapowiada, że to dopiero początek. Cały projekt zakłada budowę pięciu takich segmentów, co znacząco zwiększy możliwości pochówku na terenie cmentarza.

Wprowadzenie kolumbarium to nie tylko kwestia estetyki czy nowoczesności. To przede wszystkim **reakcja na rosnące zainteresowanie kremacją** oraz próba racjonalnego wykorzystania ograniczonej przestrzeni. Kolumbaria, dzięki swojej pionowej formie, pozwalają na znacznie większą oszczędność miejsca niż tradycyjne groby ziemne.

Nowa infrastruktura nie tylko wpłynie na estetykę nekropolii, ale przede wszystkim ułatwi wybór formy pochówku zgodnej z preferencjami i przekonaniami mieszkańców.

Red. kontakt@infoilawa.pl.

Źródło:

<https://www.infoilawa.pl/aktualnosci/item/81419-pierwsze-kolumbarium-w-suszu-cmentarz-komunalny-przechodzi-wazna-zmiane>