



## IŁAWA. Kup dom wykończony pod klucz! Taka oferta nie zdarza się często

data aktualizacji: 2026.06.05



**Kuchnia, a w niej sprzęt AGD (!), do tego łazienka, sufity, ściany, podłogi, drzwi wewnętrzne itd. - to wszystko masz już gotowe w domu dostępnym od 1 lipca na Osiedlu Morena. Nic tylko wnieść swoje meble, wprowadzić się i mieszkać!**

Lokalna spółka deweloperska "**Modera**", która na swym koncie ma już stworzenie Osiedla Przy Rodzinie, a obecnie jest w trakcie realizacji kolejnej przestrzeni do życia, postanowiła zrobić **krok w przód ku potrzebom klientów** i proponuje produkt, który nie jest obecnie dostępny na iławskim rynku. Mowa o **wykończonym domu** (model „Silm”), który znajduje się na Osiedlu Morena przy al. Jana Pawła II.

### **Kup dom wykończony pod klucz**

**MODERA**  
D E W E L O P E R

**NOWY  
WYKOŃCZONY  
DOM**



**GOTOWY DO  
ZAMIESZKANIA**

**699 000 zł**

 **+48 667 944 218**

Już z końcem czerwca oddamy w pełni wykończoną nieruchomość modelu „Silm” na Osiedlu Morena. A to oznacza, że **nowy właściciel w cenie zakupu otrzyma praktycznie gotowy dom**. Nic, tylko wnieść swoje meble i wprowadzać się.

Będziesz miała / miał zrobione:

- **podłogi**
- **sufity**
- **ściany**
- **drzwi wewnętrzne**
- **łazienkę (płytki, armatura itd.)**
- **aneks kuchenny wraz ze sprzętem AGD marki Electrolux (piekarnik, płyta indukcyjna, zmywarka i lodówka)**
- **listwy przypodłogowe**
- **elementy oświetlenia w łazience**

To wszystko masz dostępne w cenie **699 tys. zł!**

Zapraszamy do zapoznania się z ofertą. Kliknij [TUTAJ](#) i poznaj więcej szczegółów.

## **Małe jest piękne? No pewnie! Silm czeka na Ciebie**

Zdajemy sobie sprawę, że nie każdemu zależy na posiadaniu dużego domu jednorodzinnego. Wynika to z braku takiej potrzeby, ale też często z **wyższych kosztów utrzymania** oraz ... czasu poświęconego na sprzątanie. Mówiąc wprost - **im mniej m2, tym więcej wolnego czasu**.

Dlatego idealny dla osób chcących mieszkać w domu jednorodzinnym, a jednocześnie posiadać powierzchnię niczym w naprawdę dużym mieszkaniu w bloku, jest proponowany przez nas „**Silm**”.

To najmniejszy dom powstający na Osiedlu Morena w Iławie. „Silm” jest **parterówką o powierzchni 76,76 m2**. Jednym słowem - metraż taki, jak w dużym mieszkaniu, kompaktowy, przemyślany, każdy centymetr wykorzystany jest w stu procentach. Tu jednak nie żyjesz w bloku czy kamienicy, tylko w domu z własnym podwórkiem i 2 miejscami postojowymi. I to **blisko centrum miasta!**

"Silm" posiada ogródek i podjazd z dwoma miejscami parkingowymi. Więcej szczegółów na grafice pod artykułem.

**Jesteś zainteresowana/zainteresowany? Masz pytania? Bartosz Ewertowski, opiekun klienta, czeka na Twój kontakt.**

tel.: +48 667 944 218

adres e-mail: [biuro@modera.com.pl](mailto:biuro@modera.com.pl)

strona www: [modera.com.pl](http://modera.com.pl)

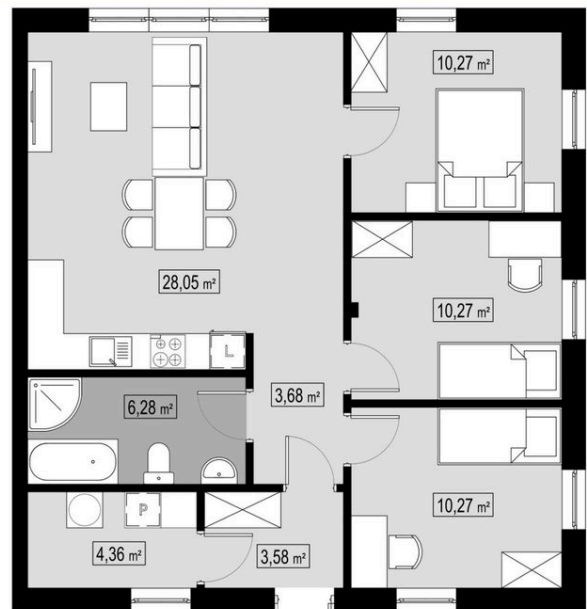
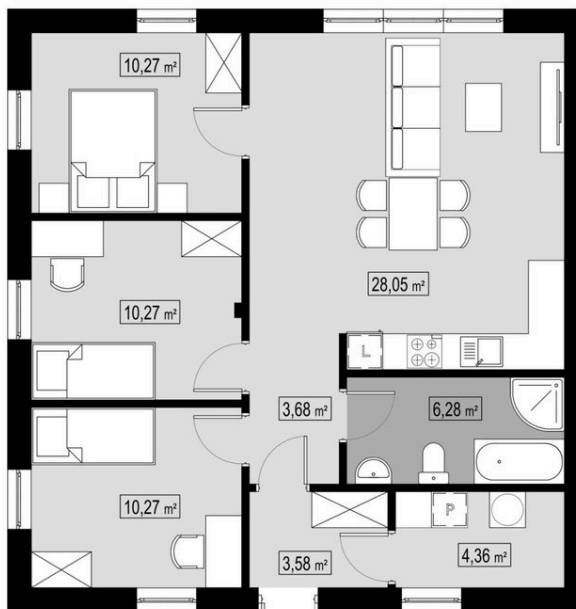
Facebook: [Modera Deweloper](https://www.facebook.com/ModeraDeweloper)



## ZAPROJEKTOWANO

Wiatrołap – 3,58 m<sup>2</sup>  
 Kotłownia – 4,36 m<sup>2</sup>  
 Łazienka – 6,28 m<sup>2</sup>  
 Przedpokój – 3,68 m<sup>2</sup>

Salon z aneksem kuchennym – 28,05 m<sup>2</sup>  
 Sypialnia – 10,27 m<sup>2</sup>  
 Sypialnia – 10,27 m<sup>2</sup>  
 Sypialnia – 10,27 m<sup>2</sup>



**MODERA**  
 D E W E L O P E R

Źródło:

<https://www.infoilawa.pl/aktualnosci/item/81933-ilawa-kup-dom-wykonczony-pod-klucz-taka-oferta-nie-zdarza-sie-czesto>